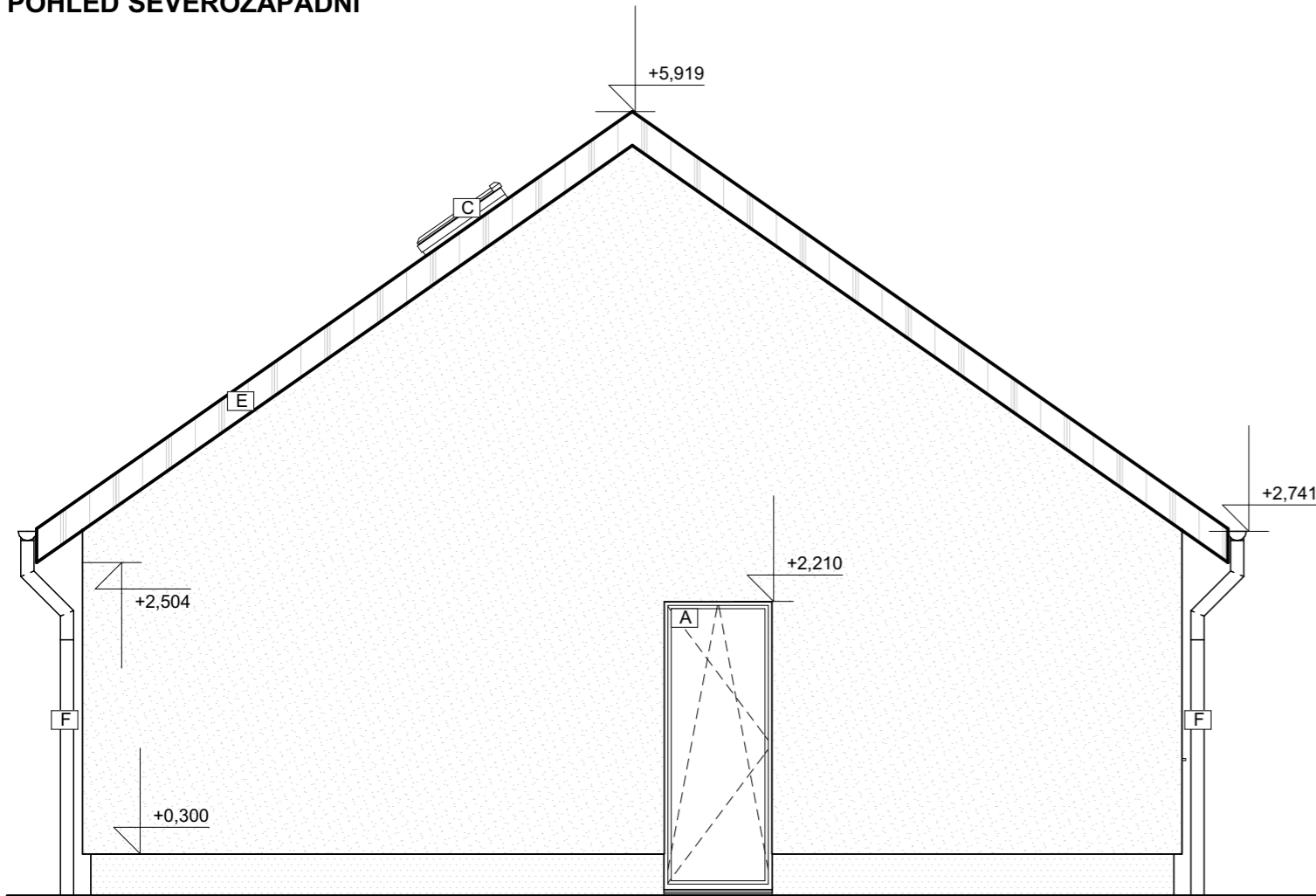
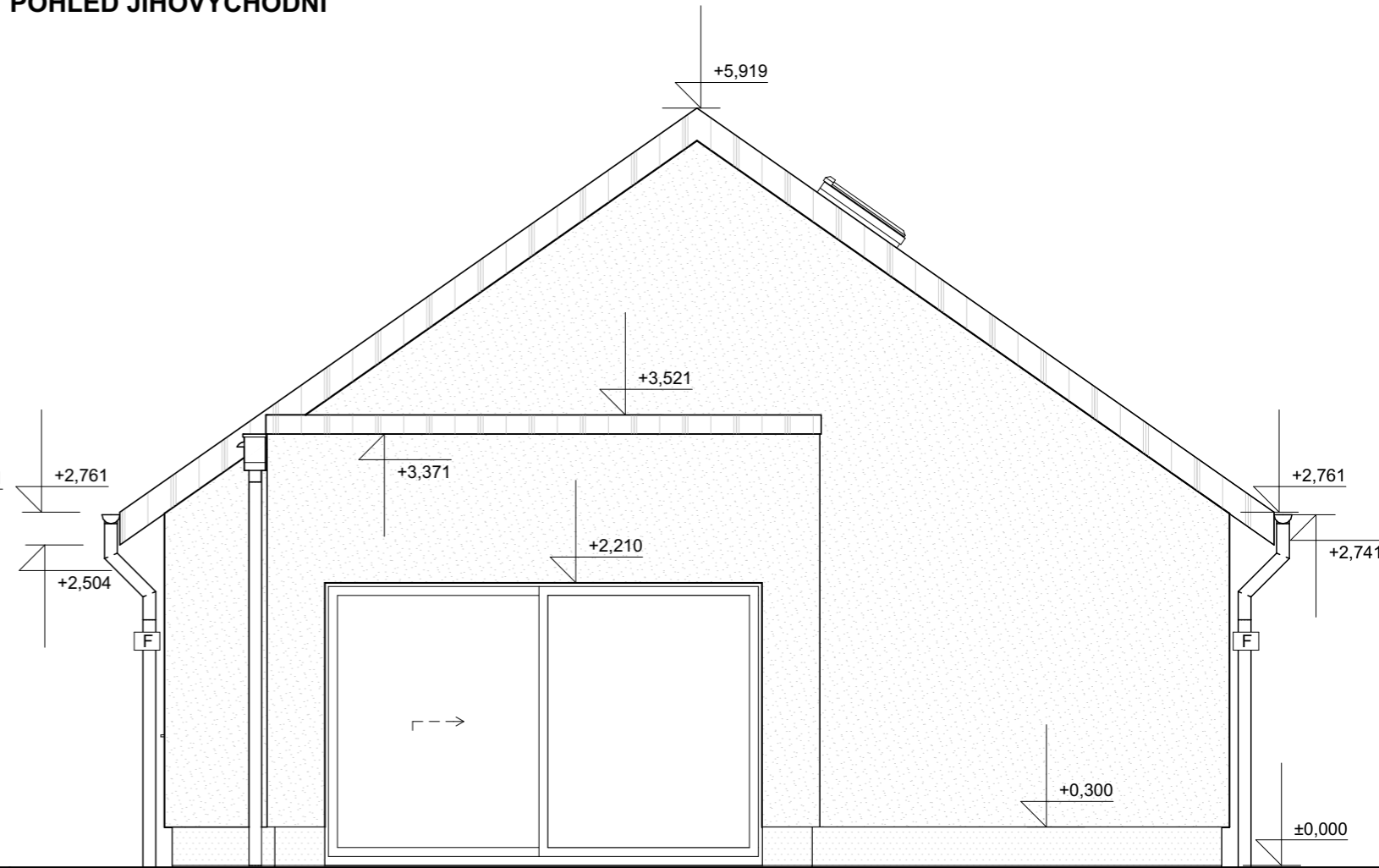






POHLED SEVEROZÁPADNÍ



POHLED JIHOVÝCHODNÍ



Legenda materiálů:

-  Fasádní omítka silikon-silikátová, barva dle výběru investora
-  Dekorační soklová omítka, barva dle výběru investora
-  Střešní krytina
-plechová, typu Satjam Rapid
-  Dřevěné prvky
- A** Plastová okna s izolačním trojsklem, barva dle výběru investora
- B** Vstupní dveře plastové, plné / prosklené s izolačním trojsklem, barva dle výběru investora
- C** Střešní výlez/světlík, barva dle výběru investora
- D** Francouzské okno s izolačním trojsklem, barva dle výběru investora
- E** Klempířské prvky lak PZ, či typové dle systému výrobce, barva dle výběru investora
- F** Klempířské prvky lak PZ, okapový systém, barva dle výběru investora

Poznámky:

- Dodavatel stavby je povinen se seznámit s projektovou dokumentací vč. příloh a upozornit zodpovědného projektanta na případné nesrovnalosti či nedostatky v projektové dokumentaci.
- Před výrobou nutno prvky přeměřit IN SITU. V případě neprovádění AD neručíme za skutečné provedení díla IN SITU.
- Před zahájením nutno nechat zpracovat dílenskou dokumentaci.
- Při provádění nových vrstev je nutné dbát pokynů výrobce, uvedených v technickém listu výrobku, dále dodržet technologické postupy výrobce a provedené dílo musí odpovídat požadavkům příslušné legislativy.

±0,000 = 498,700 Bpv

DĚDIČ KAŇKOVSKÝ PROJEKCE ARCHITEKTURA 

Zodpovědný projektant: Ing. Martin Dědič Učitel'ská 2225, 356 01 Sokolov ČKAIT: 0301508 IČO: 76429911 tel: 775 091 290 e-mail: dedic@dkpa.cz		Název akce: Zastavovací studie, Rudolec			
Vedoucí projektant: Ing. Aleš Kaňkovský IČO: 04665465 tel: 732 956 363 e-mail: kankovsky@dkpa.cz		Místo stavby, parc. č.: parc. č. 837/7 k. ú. Rudolec u Březové			
Projektant - autor části: Bc. Karína Beránková email: info@dkpa.cz		Investor: SJM Fajt Jakub Bc. a Fajtová Zuzana Ing č. ev. 67, 35601 Březová			
Stupeň PD: DSP	Měřítko: 1:50	Č. výkresu: D.1.1.9	Č. zakázky: 2022_050	Datum: 03/2024	
Část dokumentace: D.1.1 Architektonicko stavební řešení			Stavební objekt: SO.05-RD č. 5	Č. kopie - paré: 5	
Výkres: Technické pohledy					